

1 活動概況



長崎大学の理念と基本目標

長崎大学は、これまで「長崎に根づく伝統的文化を継承しつつ、豊かな心を育み、地球の平和を支える科学を創造することによって、社会の調和的發展に貢献する」との理念に基づき高度の教育・研究活動を展開してきた。新世紀初頭の国立大学法人への移行を契機に、更なる教育・研究の高度化と個性化を図り、アジアを含む地域社会とともに歩みつつ、世界にとって不可欠な「知の情報発信拠点」であり続けることを宣言する。

この理念の達成に向けた基本目標として、以下の5項目の最重点事項を掲げています。

- (1) 長崎大学は教育、研究の両面で世界のトップレベルを目指して、戦略的な教育研究企画を推進し、教育・研究の更なる高度化、個性化を図る。
- (2) 「学生顧客主義」の標語の下、教養教育、学部専門教育、大学院教育の充実を図って最高水準の教育を提供するとともに、入学者選抜、課外活動、就職などを含む学生生活の全般にわたって支援体制を一段と強化する。
- (3) 大学で創造する知的財産の適正な管理を行い、知的財産と人的・物的資源を活用した地域連携、産学官連携、国際的連携を通して教育・研究成果の社会への還元を推進する。

(4) 不断に外部評価も含めた点検・評価を行い、それを教育・研究の改善実施に直結できる体制を整備し、かつ、その情報公開に努める。

(5) 教育研究組織、事務組織の見直しや情報の一元的な管理体制を構築することにより業務の高度化、効率化を図る。また、柔軟な管理運営、人事、財務システムを導入して大学法人の経営基盤を確立する。

(国立大学法人長崎大学中期目標(2004年度～2009年度)前文より)

これらの目標の達成に向けて、長崎大学は次のような特色ある取組を展開しています。

長崎大学が誇る特色

平成17年12月6日

教育における特色

- 全学部でのAO入試の実施
- 学生と取り組む大学活性化
 - (1) 全学生を対象とした学生生活調査
 - (2) 夢大賞
- 特色ある教育
 - (1) 特色ある初年次教育を核とした教育改善
 - (2) ものづくり教育
 - (3) 心の教育
- 地域に根ざした教育の充実
 - (1) 地域と連携した実践型医学教育プログラム
 - (2) 大学発“病院再生”による地域医療人育成
 - (3) 離島教育の革新
 - (4) 高大連携の充実
- 国際性豊かな教育
 - (1) 日蘭交流の歴史発掘を軸とした国際地域連携教育プログラム
- 魅力ある大学院教育
 - (1) 海洋環境・資源の回復に寄与する研究者養成
-大学院環東シナ海実践教育による学際性・国際性の育成-
 - (2) 国際的感染症研究者・専門医育成プログラム
- 教員の教育活動の評価

研究における特色

●世界の研究拠点をめざす研究

- (1) 熱帯病・新興感染症研究（21世紀COEプログラム：熱帯病・新興感染症の地球規模制御戦略拠点）
- (2) 原爆放射線人体影響と放射線障害国際医療の展開（21世紀COEプログラム：放射線医療科学国際コンソーシアム）
- (3) 海洋環境保全と海洋生物資源育成に関する研究

●地域に根ざした特色的研究

- (1) 長崎の地域的、地理的特徴（離島、斜面、過疎）に関する研究
- (2) 「新しい長崎学」の構築とインターネットによる情報発信
- (3) 教育危機対応プロジェクト（心の教育総合支援センター）

●その他の特色的研究

- (1) 文理融合型の環境科学研究
- (2) 社会基盤施設の維持管理に関する研究
- (3) 東南アジア経済研究

社会貢献における特色

●長崎大学が所蔵する貴重資料の電子情報化

- (1) 幕末・明治期日本古写真コレクション
- (2) 幕末・明治期日本古写真超高精細画像データベース
- (3) 幕末・明治期の古写真仮想展示会
- (4) グラバー図譜
- (5) 近代医学史デジタルアーカイブズ
- (6) 武藤文庫

●国際医療協力・国際連携研究

- (1) 国際連携研究戦略本部（CICORN）
- (2) チェルノブイリ原発事故に関する医療支援
- (3) スマトラ島沖地震・津波後の感染症流行対策基礎調査
- (4) 常駐型海外熱帯病・感染症研究拠点

●へき地医療への取組

●知的財産本部・長崎TL0の設置

●オープンラボの充実

（以上、長崎大学が誇る特色の詳細は、ホームページをご覧ください。）

http://www.nagasaki-u.ac.jp/chara/cht_main.html

役員・職員数

平成17年5月1日

役員・職員数

学 長	役員		教育職員						その 他	合計
	理事	監事	教授	助教 授	講師	助手	教諭	計	職員	
1	5(1)	1(1)	305	242	122	306	90	1065	1116	2188

学生数

平成17年5月1日



入学の宣誓

大学院（現員数）

修士・博士前期課程			博士・博士後期課程				
1年次	2年次	計	1年次	2年次	3年次	4年次	計
371	405	776	151	157	142	205	655

学部（現員数）

1年次	2年次	3年次	4年次	5年次	6年次	計
1,753	1,777	1,769	2,145	175	161	7,780



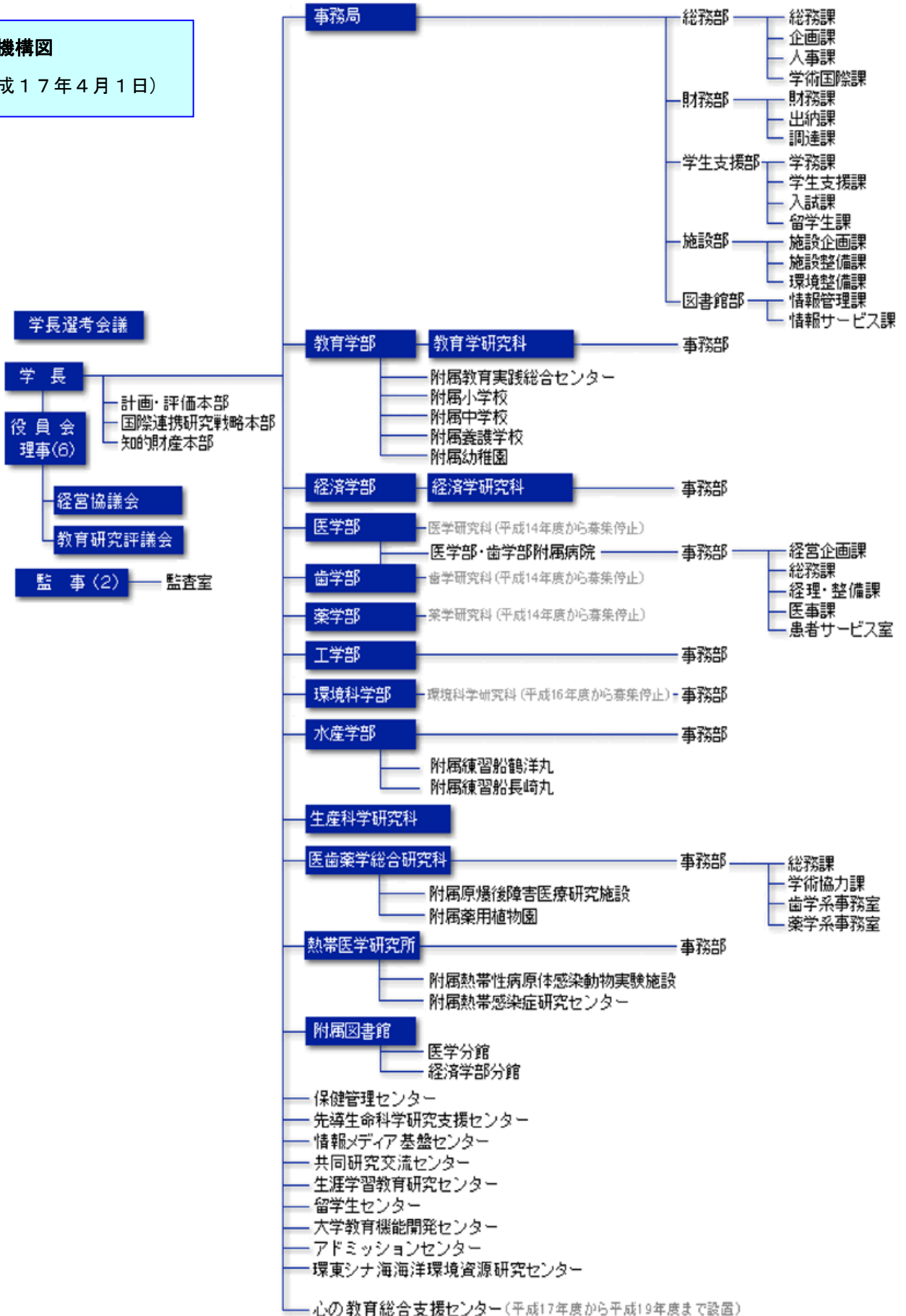
卒業式

（上記の数値の詳細は、平成17年度長崎大学概要をご覧ください。）

http://www.nagasaki-u.ac.jp/guidance/gaiyo/old_gaiyo.html

■ 機構図

(平成17年4月1日)





長崎大学位置図 Location Map

●長崎県 Nagasaki Prefecture



- ① 臨海研修所
Seaside Training Center
- ② 環東シナ海海洋環境資源研究センター
Institute for East China Sea Research
- ③ 教育学部附属養護学校
School for Children with Developmental Disabilities
- ④ 教育学部附属小学校, 附属中学校, 附属幼稚園
Elementary School · Lower Secondary School · Kindergarten
- ⑤ 国際連携研究戦略本部, 知的財産本部, 事務局, 教育学部, 附属教育実践総合センター, 薬学部, 工学部, 環境科学部, 水産学部, 附属図書館(中央図書館), 生産科学研究科, 医歯薬学総合研究科(薬学系), 附属薬用植物園, 保健管理センター, 情報メディア基盤センター, 共同研究交流センター, 生涯学習教育研究センター, 留学生センター, 大学教育機能開発センター, アドミッションセンター, 心の教育総合支援センター
Center for International Collaborative Research, Intellectual Property Center, Administration Bureau, Faculty of Education, Center for Education Research and Training, School of Pharmaceutical Sciences, Faculty of Engineering, Faculty of Environmental Studies, Faculty of Fisheries, Main Library, Graduate School of Science and Technology, Graduate School of Biomedical Sciences (Pharmaceutical Sciences), Medicinal Plant Garden, Health Center, Information Media Center, Joint Research Center, Education and Research Center for Life-long Learning, International Student Center, Research and Development Center for Higher Education, Admission Center, Center for Total Human Education and Child Welfare
- ⑥ 医学部(医学科), 熱帯医学研究所, 附属熱帯病原体感染動物実験施設, 附属熱帯感染症研究センター, 医歯薬学総合研究科(医学系), 附属原爆後障害医療研究施設, 先端生命科学研究所支援センター, 附属図書館(医学分館), 国際連携研究戦略本部
School of Medicine (School of Medical Sciences)
Institute of Tropical Medicine
Animal Research Center for Tropical Infections
Research Center for Tropical Infectious Diseases
Graduate School of Biomedical Sciences (Medicine)
Atomic Bomb Disease Institute
Center for Frontier Life Sciences
Medical Library
Center for International Collaborative Research
- ⑦ 医学部・歯学部附属病院, 歯学部, 医歯薬学総合研究科(歯学系), 医学部(保健学科), 医歯薬学総合研究科(保健学)
University Hospital of Medicine and Dentistry, School of Dentistry
Graduate School of Biomedical Sciences (Dentistry)
School of Medicine (School of Health Sciences)
Graduate School of Biomedical Sciences (Health Sciences)
- ⑧ 経済学部, 附属図書館(経済学部分館)
Faculty of Economics, Economics Branch Library
- ⑨ 医歯薬学総合研究科附属薬用植物園
Medicinal Plant Garden, Graduate School of Biomedical Sciences
- ⑩ 九州地区国立大学島原共同研修センター
Shimabara Training Center



① 経済学部 附属図書館（経済学部分館）

Faculty of Economics, Economics Branch Library

② 医学部・歯学部附属病院 歯学部

医歯薬学総合研究科（歯学系）、医学部（保健学科）、
医歯薬学総合研究科（保健学）

University Hospital of Medicine and Dentistry, School of Dentistry,
Graduate School of Biomedical Sciences (Dentistry), School of
Medicine (School of Health Sciences), Graduate School of Biomedical
Sciences (Health Sciences)

③ 医学部（医学科）、熱帯医学研究所

附属熱帯性病原体感染動物実験施設

附属熱帯感染症研究センター

医歯薬学総合研究科（医学系）

附属原爆後障害医療研究施設

先端生命科学支援センター

附属図書館（医学分館）

国際連携研究戦略本部

School of Medicine (School of Medical Sciences)
Institute of Tropical Medicine
Animal Research Center for Tropical Infections
Research Center for Tropical Infectious Diseases
Graduate School of Biomedical Sciences (Medicine)
Atomic Bomb Disease Institute
Center for Frontier Life Sciences
Medical Library
Center for International Collaborative Research

④ 国際連携研究戦略本部 知的財産本部

事務局 教育学部 附属教育実践総合センター

薬学部 工学部 環境科学部 水産学部

附属図書館 生産科学研究科

医歯薬学総合研究科（薬学系） 附属薬用植物園

保健管理センター 情報メディア基盤センター

共同研究交流センター 生涯学習教育研究センター

留学生センター 大学教育機能開発センター

アドミッションセンター 心の教育総合支援センター

Center for International Collaborative Research, Intellectual Property
Center, Administration Bureau, Faculty of Education, Center for
Education Research and Training, School of Pharmaceutical
Sciences, Faculty of Engineering, Faculty of Environmental Studies,
Faculty of Fisheries, Main Library, Graduate School of Science and
Technology, Graduate School of Biomedical Sciences
(Pharmaceutical Sciences), Medicinal Plant Garden, Health Center,
Information Media Center, Joint Research Center, Education and
Research Center for Life-long Learning, International Student
Center, Research and Development Center for Higher Education,
Admission Center, Center for Total Human Education and Child
Welfare

⑤ 附属小学校 附属中学校 附属幼稚園

Elementary School・Lower Secondary School・Kindergarten

⑥ 国際交流会館

International House

⑦ 附属養護学校

School for Children with Developmental Disabilities