

1 活動概況

長崎大学の理念と基本目標

長崎大学は、これまで「長崎に根づく伝統的文化を継承しつつ、豊かな心を育み、地球の平和を支える科学を創造することによって、社会の調和的発展に貢献する」との理念に基づき高度の教育・研究活動を展開してきた。新世紀初頭の国立大学法人への移行を契機に、更なる教育・研究の高度化と個性化を図り、アジアを含む地域社会とともに歩みつつ、世界にとって不可欠な「知の情報発信拠点」であり続けることを宣言する。

この理念の達成に向けた基本目標として、以下の5項目の最重点事項を掲げています。

- 1 長崎大学は教育、研究の両面で世界のトップレベルを目指して、戦略的な教育研究企画を推進し、教育・研究の更なる高度化、個性化を図る。
- 2 「学生顧客主義」の標語の下、教養教育、学部専門教育、大学院教育の充実を図って最高水準の教育を提供するとともに、入学者選抜、課外活動、就職などを含む学生生活の全般にわたって支援体制を一段と強化する。
- 3 大学で創造する知的財産の適正な管理を行い、知的財産と人的・物的資源を活用した地域連携、産学官連携、国際的連携を通して教育・研究成果の社会への還元を推進する。
- 4 不断に外部評価も含めた点検・評価を行い、それを教育・研究の改善実施に直結できる体制を整備し、かつ、その情報公開に努める。
- 5 教育研究組織、事務組織の見直しや情報の一元的な管理体制を構築することにより業務の高度化、効率化を図る。また、柔軟な管理運営、人事、財務システムを導入して大学法人の経営基盤を確立する。

(国立大学法人長崎大学中期目標(2004年度～2009年度)前文より)

長崎大学が誇る特色

平成18年度実績より抜粋

教育活動面における特色ある取組

ブラッシュアップで推進、

総合力をもった特色ある教育

- 各部局連携型 GP 企画立案体制を構築・推進

「特色ある教育」を育てる

- 現代 GP 2 件、教員養成 GP 1 件、医療人 GP 1 件が今年度新規に採択(採択課題総数:10件)

(1)現代的教育ニーズ取組支援プログラム(現代 GP)

「現代『出島』発の国際人育成と長崎蘭学事始」

「健全な社会を支える技術者の育成」

(2)教員養成推進プログラム(教員養成 GP)

「出会い、研鑽、臨床で育む高度な支援力」

(3)地域医療等社会的ニーズに対応した質の高い医療人養成推進プログラム(医療人 GP)

「女性医師の麻酔科復帰支援プロジェクト」

「支援事業後」の定着・発展

- GP、教育研究特別経費終了後の事業継続を決定し、現場での持続的な活動実績づくりを保障

これらの目標の達成に向けて、長崎大学は次のような特色ある取組を展開しています。



研究における特色

次世代を見る戦略企画

- グローバル COE、新教員制度、テニユアトラック制度の戦略的な検討を推進

次世代の長崎大学を創る研究を発掘し、育てる

- 「次世代の重点研究」として10分野を大学独自に選定

国際連携型の研究拠点形成

- 国際連携型3研究分野を重点的に推進し、戦略的な国際研究拠点形成と研究実績を創出

社会貢献における特色

ウェブによる広報機能を強化

- 広報誌「CHOHO」電子版掲載開始で、長崎大学の特徴的・戦略的な教育研究を社会に向けて情報発信する機能を強化

離島・へき地医療の推進

- 地域教育拠点病院と大学病院との連携推進

在外ヒバクシャ支援（韓国）

- 陝川郡と釜山で、計681名の被ばく者健診と健康相談を実施

現地で研究、現地に貢献

- ケニアとベトナムに研究拠点を設置し、本学教員が常駐して現地研究者と共同研究を推進
- セミパラチンスクにおける放射線被ばくに対する国際医療活動を展開
- 韓国・済州大学校内に交流推進室を設置し、海洋資源研究分野の現地研究拠点活動を開始

役員・職員数

平成18年5月1日

役員・職員数

役員		教育職員							その他の職員	合計
学長	理事	監事	教授	助教授	講師	助手	教諭	計		
1	5(1)	1(1)	308	241	122	314	90	1,075	1,259	2,341

学生数

平成18年5月1日

大学院（現員数）

修士・博士前期課程			博士・博士後期課程				
1年次	2年次	計	1年次	2年次	3年次	4年次	計
403	391	794	137	147	179	193	656



学部（現員数）

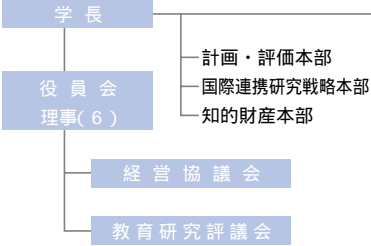
1年次	2年次	3年次	4年次	5年次	6年次	計
1,743	1,749	1,834	2,171	146	168	7,811



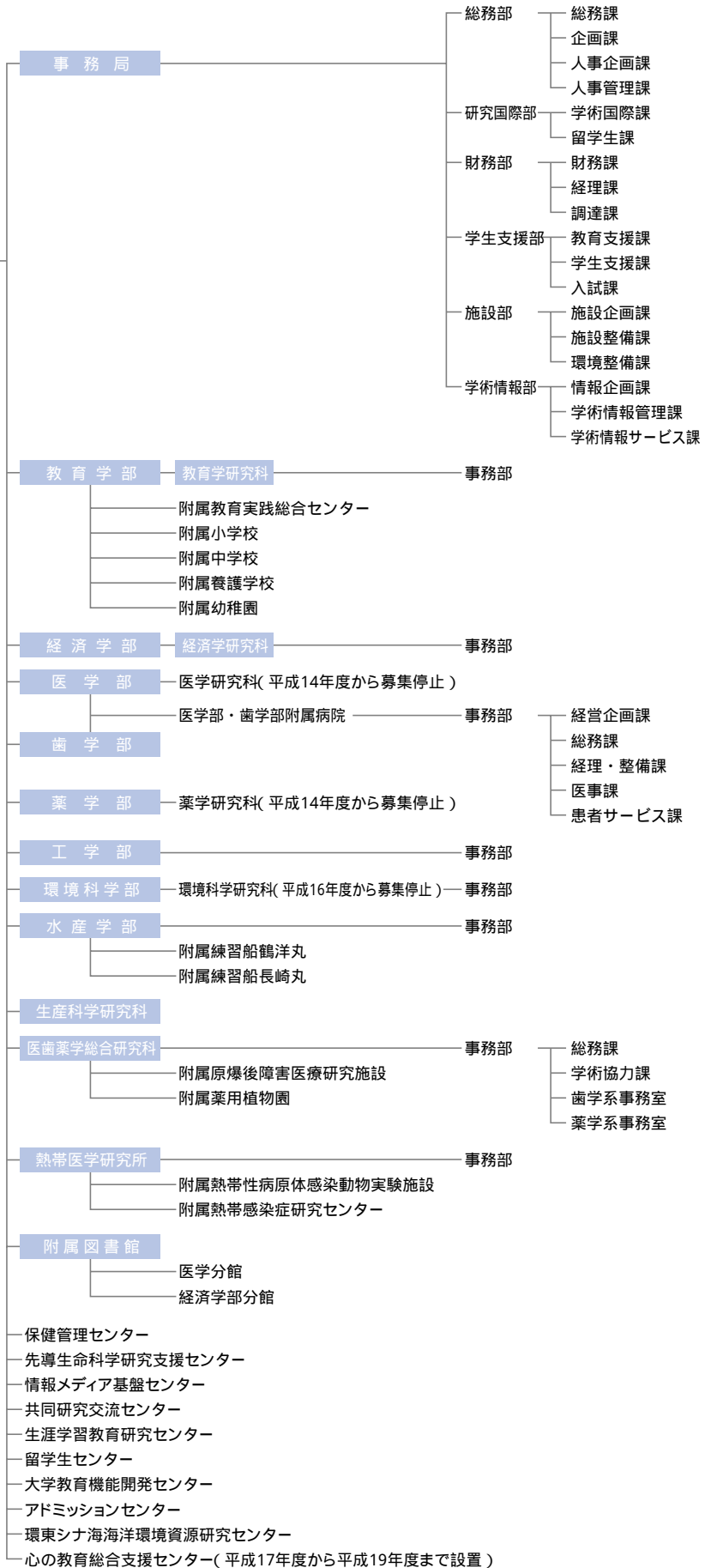
▶ 上記の数値の詳細は、平成18年度長崎大学概要をご覧ください。
<http://www.nagasaki-u.ac.jp/guidance/gaiyo/h18/h18gaiyo.html>

機構図
(平成18年4月1日)

学長選考会議



監事(2) — 監査室



長崎大学位置図 Location Map

長崎県 Nagasaki Prefecture



臨海研修所

Seaside Training Center

環東シナ海洋環境資源研究センター

Institute for East China Sea Research

教育学部附属養護学校

School for Children with Developmental Disabilities

教育学部附属小学校、附属中学校、附属幼稚園

Elementary School · Lower Secondary School · Kindergarten

国際連携研究戦略本部、知的財産本部、

事務局、教育学部、附属教育実践総合センター、

薬学部、工学部、環境科学部、水産学部、

附属図書館（中央図書館）、生産科学研究科、

医歯薬学総合研究科（薬学系）、附属薬用植物園、

保健管理センター、情報メディア基盤センター、

共同研究交流センター、生涯学習教育研究センター、

留学生センター、大学教育機能開発センター、

アドミッションセンター、心の教育総合支援センター

Center for International Collaborative Research, Intellectual Property Center, Administration Bureau, Faculty of Education, Center for Education Research and Training, School of Pharmaceutical Sciences, Faculty of Engineering, Faculty of Environmental Studies, Faculty of Fisheries, Main Library, Graduate School of Science and Technology, Graduate School of Biomedical Sciences (Pharmaceutical Sciences), Medicinal Plant Garden, Health Center, Information Media Center, Joint Research Center, Education and Research Center for Life-long Learning, International Student Center, Research and Development Center for Higher Education, Admission Center, Center for Total Human Education and Child Welfare

医学部（医学科）、熱帯医学研究所、
附属熱帯性病原体感染動物実験施設、
附属熱帯感染症研究センター、
医歯薬学総合研究科（医学系）、
附属原爆後障害医療研究施設、
先端生命科学支援センター、
附属図書館（医学分館）、
国際連携研究戦略本部

School of Medicine (School of Medical Sciences)
Institute of Tropical Medicine
Animal Research Center for Tropical Infections
Research Center for Tropical Infectious Diseases
Graduate School of Biomedical Sciences (Medicine)
Atomic Bomb Disease Institute
Center for Frontier Life Sciences
Medical Library

Center for International Collaborative Research

医学部・歯学部附属病院、歯学部、
医歯薬学総合研究科（歯学系）、医学部（保健学科）、
医歯薬学総合研究科（保健学）

University Hospital of Medicine and Dentistry, School of Dentistry
Graduate School of Biomedical Sciences (Dentistry)
School of Medicine (School of Health Sciences)
Graduate School of Biomedical Sciences (Health Sciences)

経済学部、附属図書館（経済学部分館）

Faculty of Economics, Economics Branch Library

医歯薬学総合研究科附属薬用植物園

Medicinal Plant Garden, Graduate School of Biomedical Sciences

九州地区国立大学島原共同研修センター

Shimabara Training Center

長崎市 Nagasaki City



経済学部、附属図書館（経済学部分館）

[Faculty of Economics, Economics Branch Library](#)

医学部・歯学部附属病院、歯学部、

医歯薬学総合研究科（歯学系）、医学部（保健学科）、

医歯薬学総合研究科（保健学）

[University Hospital of Medicine and Dentistry, School of Dentistry, Graduate School of Biomedical Sciences \(Dentistry\), School of Medicine \(School of Health Sciences\), Graduate School of Biomedical Sciences \(Health Sciences\)](#)

医学部（医学科）、熱帯医学研究所、

附属熱帯病原体感染動物実験施設、

附属熱帯感染症研究センター、

医歯薬学総合研究科（医学系）

附属原爆後障害医療研究施設、

先端生命科学支援センター、

附属図書館（医学分館）

国際連携研究戦略本部

[School of Medicine \(School of Medical Sciences\)](#)
[Institute of Tropical Medicine](#)
[Animal Research Center for Tropical Infections](#)
[Research Center for Tropical Infectious Diseases](#)
[Graduate School of Biomedical Sciences \(Medicine\)](#)
[Atomic Bomb Disease Institute](#)
[Center for Frontier Life Sciences](#)
[Medical Library](#)
[Center for International Collaborative Research](#)

国際連携研究戦略本部、知的財産本部、

事務局、教育学部、附属教育実践総合センター、

薬学部、工学部、環境科学部、水産学部、

附属図書館、生産科学研究科、

医歯薬学総合研究科（薬学系）、附属薬用植物園、

保健管理センター、情報メディア基盤センター、

共同研究交流センター、生涯学習教育研究センター、

留学生センター、大学教育機能開発センター、

アドミッションセンター、心の教育総合支援センター

[Center for International Collaborative Research, Intellectual Property Center, Administration Bureau, Faculty of Education, Center for Education Research and Training, School of Pharmaceutical Sciences, Faculty of Engineering, Faculty of Environmental Studies, Faculty of Fisheries, Main Library, Graduate School of Science and Technology, Graduate School of Biomedical Sciences \(Pharmaceutical Sciences\), Medicinal Plant Garden, Health Center, Information Media Center, Joint Research Center, Education and Research Center for Life-long Learning, International Student Center, Research and Development Center for Higher Education, Admission Center, Center for Total Human Education and Child Welfare](#)

附属小学校、附属中学校、附属幼稚園

[Elementary School](#)・[Lower Secondary School](#)・[Kindergarten](#)

国際交流会館

[International House](#)

附属養護学校

[School for Children with Developmental Disabilities](#)