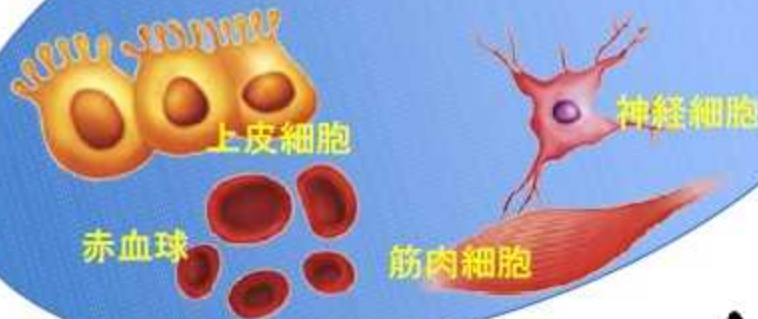


エピジェネティクスと生命



どうして同じゲノムDNAを持つ細胞なのに異なった働きをするんだろう



ヒトは1個の受精卵からスタートし、筋肉、血液、内臓、脳神経などさまざまな組織や器官に分化するんだよ。人の設計図であるゲノムのDNA配列は同じだけど、遺伝子発現のパターンは組織や細胞の種類によって異なっていくんだ。エピジェネティクスはその仕組みを説明できるんだよ。

