

2021年10月27日

報道機関 各位

## 附属図書館経済学部分館で長崎学資料展示室オープン記念展 実物を見てスマホでクイズに挑戦、詳しい解説で長崎学を知る

長崎大学附属図書館では、経済学部分館の改修を機に長崎学研究拠点化のショーウインドウとして「長崎学資料展示室」を設置しました。そこで、この施設を広く一般市民へ公開するとともに、長崎市が実施している長崎開港 450 周年記念連携事業の一環として社会貢献に資するため、「長崎学資料展示室オープン記念展」を開催しています。

現在、学外の方は図書館をご利用いただけない状況ですが、**今回の展示会は一般の方もご入場いただけます。** ※新型コロナウイルス感染拡大防止のための措置を行いながら開催します。

### 記

【期 間】2021年10月20日（水）～2022年2月21日（月）

平日：10:00～20:00

土日祝日：12:00-17:00

（2021年12月28日～2022年1月3日は休館）

【会 場】長崎大学附属図書館経済学部分館 1階 長崎学資料展示室

（長崎市片淵4-2-1）

### 長崎学資料展示室の概要

長崎学資料展示室は、長崎学発展の拠点化を担うべく武藤文庫や、長崎大学経済学部の前身となる長崎高等商業学校から伝わる当館貴重資料のうち、長崎にちなんだ資料を展示しています。

武藤文庫は、「長崎学三羽ガラス」と言われていた長崎高等商業学校教授 武藤長蔵先生の約1万点におよぶ旧蔵品コレクションです。**川原慶賀伝「長崎出島之図」、「鳴滝塾舎之図」、**出島で印刷された、シーボルト自身の書込がある**「日本からの公開状」**（シーボルト著）など貴重な資料が多数あります。

また、長崎商業高等学校由来の資料には、幕末の長崎市中を描いた縦約3.5m、横約4.5mの大型古地図**「長崎箇所割大地図」**や、長く長崎市史では原本不明とされていたものの、最近発見された**「慶応元年明細分限帳」**（いわゆる長崎地役人名簿）原本等を展示しています。

展示品をリアルに見て、自身のスマホでバーチャルに本をめくって読むこともでき、関連したクイズを解くとさらに長崎学の知識を身につけることができますようにしています。

【本リリースに関するお問い合わせ先】

長崎大学附属図書館 経済学部分館

担当：宮脇 TEL: 095-820-6309 econlib@ml.nagasaki-u.ac.jp

# 長崎学資料展示室 オープン記念展

令和3年

令和4年

10月20日(水) ▶ 2月21日(月)

【開室時間】 平日 10:00 - 20:00 土日祝 12:00 - 17:00

【展示場所】 長崎大学附属図書館経済学部分館1F  
長崎学資料展示室

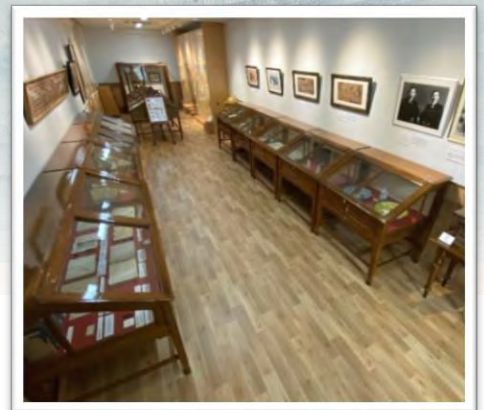
【入場料】 無料

※駐車場はありませんので、公共交通機関をご利用ください

※入館時 感染症拡大防止措置 有

長崎大学附属図書館 経済学部分館

長崎県長崎市片淵4丁目2-1 TEL:095-820-6309



## 展示品一覧

- 1 武藤長蔵博士の著書
- 3 武藤長蔵博士の蔵書印
- 5 武藤長蔵宛斎藤茂吉書簡封筒
- 7 武藤長蔵『A SHORT HISTORY OF ANGLO-JAPANESE RELATIONS』1936
- 9 武藤長蔵『日英交通史之研究』内外出版印刷株式会社 昭和12年(1937)刊
- 11 芥川龍之介『傀儡師』芥川龍之介サイン本
- 13 アダム・スミス『国富論』(初版) ロンドン 1776年刊
- 15 ジョサイア・チャイルド『貿易論』 ロンドン 1690年刊
- 17 リカード『経済学および課税の原理』(初版)ロンドン 1817年刊
- 19 堀達之助編『改正増補英和对訳袖珍辞書』江戸 慶応2年(1866)刊
- 21 シーボルト『日本』ベルリン 1931年刊
- 23 鳴滝塾舎之図 成瀬石痴画
- 25 ケルベル『ケンベルの日本旅行記』ハウダ 刊年不詳
- 27 伊藤圭介著『泰西本草名疎』文政12年(1829)刊
- 29 長崎港之図 天保年間(1830-43)
- 31 「肥前国嶋原切支丹一乱之始終」弘化元年(1844)写
- 33 ジョージ・スミス『日本における10週間』ロンドン 1861年刊
- 35 『鎖国論』嘉永3年(1850)写
- 37 **明細分限帳 一卷 慶応元年(1865)**
- 39 媽祖像 木製
- 41 **VOCマーク入染付平皿** (染付芙蓉手鳳凰文皿) 元禄~享保頃(1690-1730)
- 43 大鉢
- 45 芥川龍之介・菊池寛が長崎を訪れたときの記念写真大正8年(1919)
- 47 武藤長蔵博士肖像
- 49 長崎出島旧地図 明治元年(1868)
- 51 寛永長崎図
- 53 長崎出島之図 川原慶賀画
- 55 天保十五年阿蘭陀国使節兵船来入長崎津の肥前鍋島侯筑前黒田侯陣営図
- 57 プチャーチン一行の図
- 59 唐人屋敷の図 宝暦年間(1751-63)
- 61 オランダ船ヨリ連渡象の図 長崎版画
- 2 武藤長蔵博士の名刺
- 4 武藤長蔵博士愛用の印鑑
- 6 武藤長蔵博士の原稿
- 8 武藤博士の講義ノート『経済学史』
- 10 武藤長蔵博士の論文抜刷
- 12 斎藤茂吉『あらたま』斎藤茂吉サイン本
- 14 マルサス『経済学原理』(初版)ロンドン 1820年刊
- 16 リチャード・ベーカー『英国王年代記』ロンドン 1674年刊
- 18 ウエイランド『オランダ語文法』ドルドレヒト 1846年刊
- 20 ゴシケヴィッチ、橘耕齋編『和魯通言比考』1857年刊
- 22 シーボルト『日本よりの公開状』長崎出島 1861年刊
- 24 川原慶賀画『草木花実写真図譜』大阪 明治初期
- 26 ツンベルク『欧亜旅行記』ウプサラ 1788-1793年刊
- 28 ロドリゲス『日本通信、1609-1610』ローマ 1615年刊
- 30 嘉永六年露国使節プチャーチン渡来関係文書
- 32 「天馬異聞」安政3年(1856)写
- 34 ポンペ『日本における5年間』ライデン 1868年刊
- 36 **松田屋伴吉『唐国渡海日記』**
- 38 立山御屋敷の図
- 40 マリア観音
- 42 コンプラ瓶
- 44 萬国旗 文政年間(1818-29)
- 46 斎藤茂吉と武藤長蔵博士の記念写真大正10年(1921)
- 48 オランダ人夫婦相愛の図 松井硯山画
- 50 長崎外国商館の図 1867年
- 52 **長崎箇所割大地図 幕末頃**
- 54 大浦居留地の図 明治10年-明治14年(1877-1881)
- 56 和蘭海軍大臣カッテンダイクの肖像
- 58 阿蘭陀船入津之図 長崎版画 文錦堂板 寛政12年(1800)
- 60 阿蘭陀商館の図 宝暦年間(1751-63)
- 62 長崎高等商業学校全景



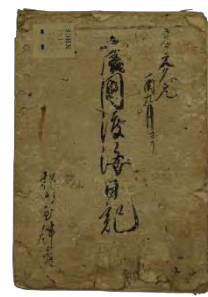
明細分限帳



長崎箇所割大地図



VOCマーク入染付平皿



唐国渡海日記