



組 織

機 構 図

2022. 7. 1

学長選考・監察会議

学 長

- 計画・評価本部
- 広報戦略本部
- 原子力災害対策戦略本部
- インスティテューショナル・リサーチ推進本部
- ダイバーシティ推進センター
- 校友会

- 感染症研究出島特区
- バイオセーフティ管理監室

役 員 会

経 営 協 議 会

教育研究評議会

理事(7)

監事(2)

人 文 社 会 科 学 域 ※

総 合 生 産 科 学 域 ※

生 命 医 科 学 域 ※

多 文 化 社 会 学 部

教 育 学 部

経 済 学 部

医 学 部

歯 学 部

薬 学 部

情 報 デ ー タ 科 学 部

工 学 部

環 境 科 学 部

水 産 学 部

多文化社会学研究科

教育学研究科

経済学研究科

工学研究科

水産・環境科学総合研究科

医歯薬学総合研究科

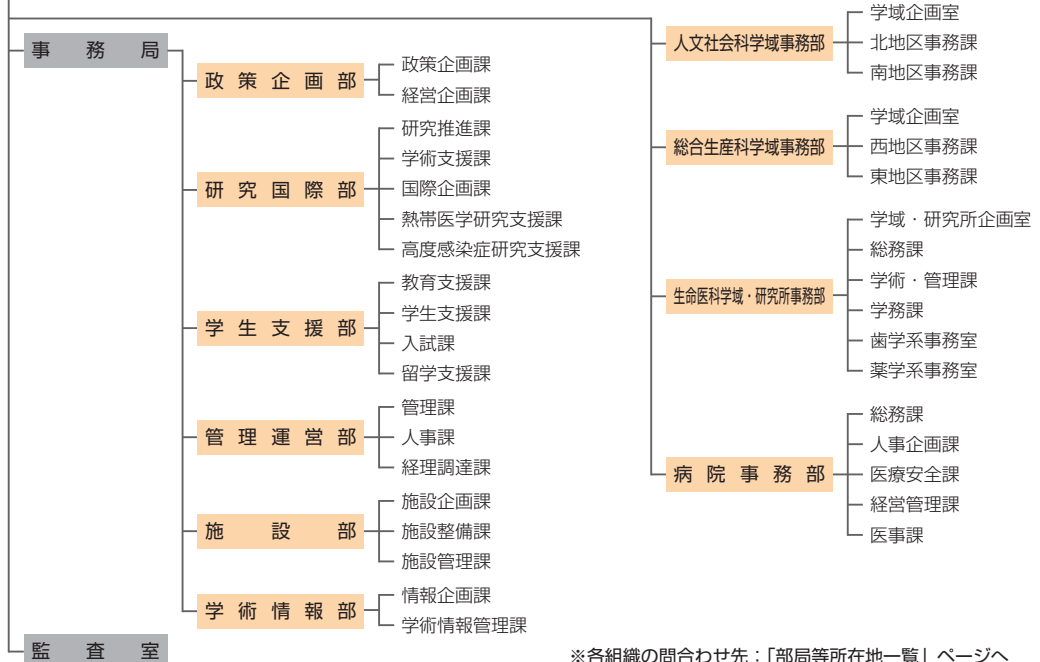
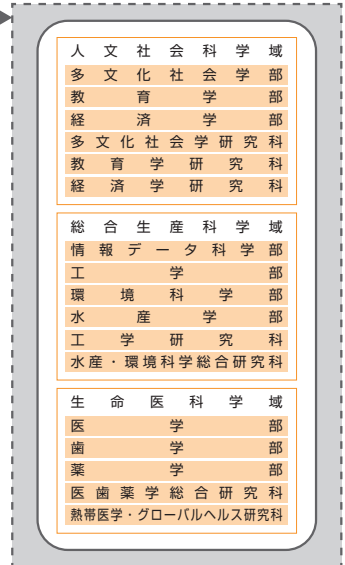
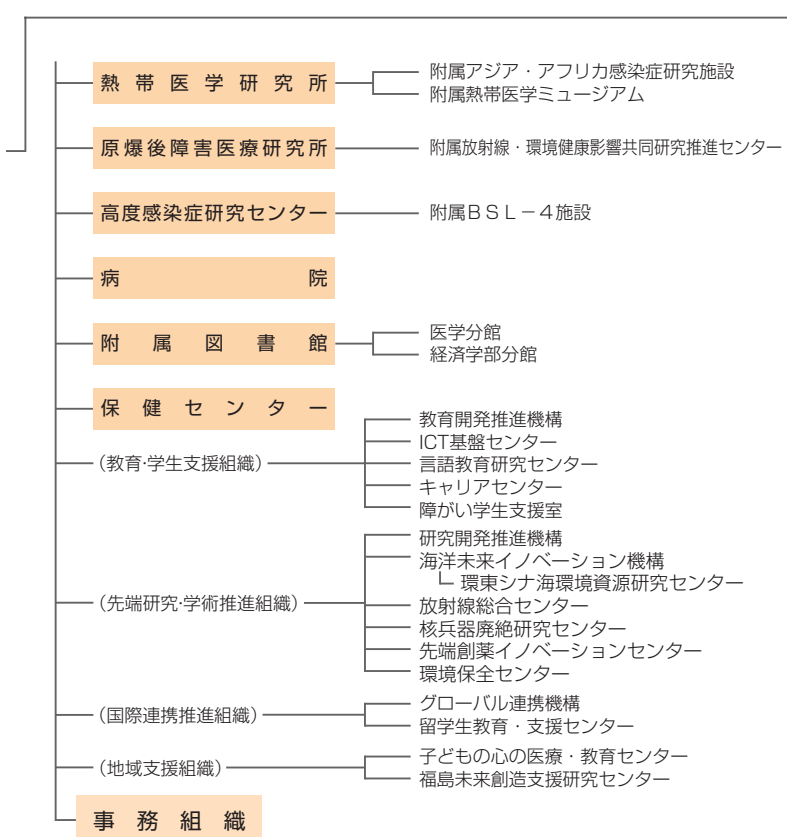
熱帯医学・グローバルヘルス研究科

※学域は教育研究組織から独立した教員組織

- 附属幼稚園
- 附属小学校
- 附属中学校
- 附属特別支援学校

- 附属練習船長崎丸
- 附属練習船鶴洋丸

- 附属先進予防医学研究センター
- 附属薬用植物園



※各組織の問い合わせ先:「部局等所在地一覧」ページへ