

# 熱帯感染症と「たたかろう」

# 長崎大学

SAVE THE EARTH

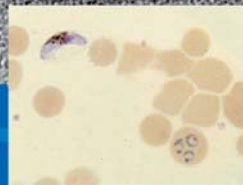
ウエストナイルウイルス



コレラ菌



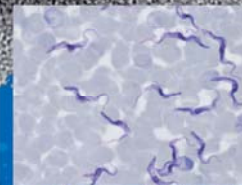
マラリアを媒介するハマダラカ



熱帯熱マラリア原虫(栄養型と生殖母体)



マンソン住血吸虫(成虫)



トリパノソーマ(睡眠病の病原体)

発見!体験!先端研究@上野の山シリーズ

## アフリカの自然・開発・そこに住む人々

—地球の家族を救う国際協力—

豊かな熱帯の大陸、アフリカ。この地を取り巻く自然、貧困、劣悪な生活環境、そしてそれらによって引き起こされる恐るべき感染症の原因と現状。長崎大学熱帯医学研究所の熱帯感染症制圧への挑戦をご紹介します。

2009.3.7(土)~15(日)

- 〈主催〉 国立科学博物館、長崎大学
- 〈協力〉 独立行政法人国際協力機構(JICA)
- 〈協賛〉 住友化学株式会社、株式会社大塚製薬工場
- 〈開催場所〉 国立科学博物館(東京・上野公園)  
日本館1階企画展示室
- 〈開館時間〉 午前9時~午後5時/金曜日は午後8時まで  
(入館は各閉館時刻の30分前まで)
- 〈休館日〉 3月9日(月)
- 〈入館料〉 通常入館料のみでご覧いただけます。  
一般・大学生:600円(団体300円)、高校生以下無料  
※団体は20名以上
- 〈交通ガイド〉 JR「上野駅」公園口から徒歩5分  
東京メトロ銀座線・日比谷線「上野駅」から徒歩10分  
京成電鉄「京成上野駅」から徒歩10分 ※駐車場はありません
- 〈お問い合わせ〉 ハローダイヤル:03-5777-8600
- 〈ホームページ〉 <http://www.kahaku.go.jp/>

本シリーズは、大学等の研究機関が行っている特色ある先端研究を、分かりやすく一般の方々に紹介し、科学技術に関する興味・関心を高めることを目的とするものです。(今回までの開催実績:12大学)



# あなたは、「熱帯感染症」を知っていますか？

長崎大学熱帯医学研究所は、アフリカをはじめとする熱帯地域に生きる多くの人々を苦しめている「熱帯感染症」の原因解明と解消に取り組んでいます。あなたも感染症の現状を知って、地球に生きる誰もが安心して健やかな毎日を過ごすために私たちが今できること、考えてみませんか？



発見!体験!先端研究@上野の山シリーズ

## アフリカの自然・開発・そこに住む人々 —地球の家族を救う国際協力—

近代医学発祥の地である長崎の文化と歴史をチェック!

### 長崎から世界へ

#### 長崎と長崎大学

長崎大学が保有する文明開化前後の長崎の写真や、被爆を経験した大学として、原爆の医学的な被害調査をまとめた貴重な資料などをご紹介します。

#### 下村脩名誉博士とその研究

長崎大学は、2008年のノーベル化学賞を受賞した下村脩名誉博士の母校です。その名誉をたえ、研究開発の内容をご紹介します。

下村脩名誉博士が研究開発した緑色蛍光タンパク質が登場!

熱帯病に立ち向かうために、どんな研究が行われているのかな？

### 感染症とたたかう

#### 熱帯感染症とたたかう長崎大学

熱帯医学研究所を中心とした長崎大学の熱帯病制御に向けた取り組みと、海外研究拠点での活動を紹介します。

#### 熱帯医学研究所とJICAプロジェクト

長崎大学熱帯医学研究所とともに熱帯地域の保健医療協力事業に取り組む、国際協力機構(JICA)の活動を紹介します。

「JICA」ってどんな活動をしているの？

日本にはないコワイ病気が流行しているんだって!!

### 感染症を知る

#### 熱帯感染症

自然にあふれ、多様な生物が共生するアフリカなどの熱帯地域には、生命や地域経済を脅かす感染症の病原体も潜んでいます。こうした感染症の種類や、影響について解説します。

#### 都市の感染症

HIV/AIDS(エイズウイルス)を中心に、アフリカの貧困と人口集中によって起こる、都市型感染症を紹介します。

エイズや結核がアフリカの都市の発展を妨げている!?

#### 村落(農村)の感染症

小さな集落の風土や劣悪な生活環境から生じる、蚊や貝から感染する熱帯病を紹介します。



感染症のひとつ「マラリア」を防ぐ蚊帳の体験展示もあるよ!



## 特別講演会 [定員100名、全席自由、詳しくは国立科学博物館のホームページをご覧ください]

■場所/国立科学博物館 日本館2階講堂

3/7(土)  
13:30~16:00

- 開発途上国の人々を苦しめる熱帯病:研究と対策の必要性  
青木 克己 / 長崎大学熱帯医学研究所 教授
- ケニア農村の暮らしと人間関係  
松園 万亀雄 / 国立民族学博物館 館長
- サブサハラ・アフリカにおけるHIV/AIDS、女性と子供に及ぼす影響  
大西 真由美 / 長崎大学医学部保健学科 教授

3/8(日)  
13:30~16:00

- なぜいまアフリカ、熱帯の病なのか?  
嶋田 雅暁 / 長崎大学熱帯医学研究所 教授
- 生き残ることの素晴らしさ:エチオピア南部の暮らしの中から  
増田 研 / 長崎大学環境科学部 准教授
- アフリカの現実と夢、日本の現実と夢:スーダンの小さな診療所を通して  
川原 尚行 / NPO法人 ロシナンテス理事長

## 国立科学博物館 [東京・上野公園]

〒110-8718 東京都台東区上野公園 7-20

■お問い合わせ/ハローダイヤル:03-5777-8600 <http://www.kahaku.go.jp/>



■交通アクセス  
●JR「上野」駅公園口から徒歩5分 ●東京メトロ銀座線・日比谷線「上野」駅から徒歩10分  
●京成線「京成上野」駅から徒歩10分

※本チラシに掲載の内容は2009年1月末現在に予定しているものであり、実際の内容と若干異なることがあります。あらかじめご了承ください。