

平成 **31** 年度

長崎県 教員免許状更新講習のご案内

講習期間

2019年5月18日(土)~2019年10月5日(土)

長崎県内の8大学・2短期大学及び長崎県が連携・協力し、長崎県教員免許状更新講習連絡協議会を設置し、そのもとで教員免許状更新講習を実施します。

受講対象者

2021年3月31日が修了確認期限(旧免許状)又は有効期間満了日(新免許状)となる方及び2018年度受講対象者で必要な講習を修了していない方などです。詳細は、文部科学省のホームページ等でご確認ください。



予約開始

平成**31**年
3月14日(木)13時~

申込書提出期限(郵送)

4月15日(月)
17時(必着)

(提出がない場合、予約は
「受講キャンセル」措置)



連絡協議会参加大学、短期大学、機関名

長崎大学・長崎県立大学・長崎総合科学大学・活水女子大学・長崎純心大学・長崎外国語大学・長崎国際大学・
長崎ウエスレヤン大学・長崎女子短期大学・長崎短期大学・長崎県教育庁・長崎県子ども政策局・長崎県総務部

教員免許更新制

教員免許更新制は、最新の知識技能を身に付けることで、教員として必要な資質能力の向上を目指すものです。

制度の詳細は、文部科学省ホームページでご確認ください。

受講申込方法

- 受講申し込みは、ウェブ上での登録・予約、受講料納付及び受講申込書の提出が必要です。

「教員免許状更新講習ホームページ」へのアクセス方法はいずれかの手順で行えます。

- 長崎県教員免許状更新講習 をクリックする。
- 長崎大学ホームページにある をクリックする。
- アドレスバーにURL「<http://www.nagasaki-u.ac.jp/menkyo/>」を入力する。



- システムにログインするために「受講者ID」とパスワードが必要です。

県内現職の方 ▶ 発行申請は不要です。職員番号を元にしたIDで行います。

県外及び現職でない方 ▶ 「受講者ID申請書」を下記期間内に必ず提出してください。申請方法は「[教員免許状更新講習ホームページ](#)」をご覧ください。

「受講者ID」申請期間

県内 平成31年2月1日(金)～14日(木) 【厳守】

県外 平成31年3月1日(金)～14日(木) 【厳守】

なお、期間経過後の申請は、予約開始に間に合いません。

基本情報登録期間

(事前アクセス期間) ▶ **平成31年3月1日(金)13時から
3月13日(水)17時まで** (受講予約はできません)

受講予約受付に先立って、受講者基本情報を登録していただく期間を設けます。予約受付開始前にシステムにアクセスできますので、ぜひこの期間に登録をお願いします。なお、3/13(水)17:00～3/14(木)13:00(予約受付開始前)はアクセスできません。

受講予約受付期間

県内対象者

平成31年3月14日(木)13時～平成31年4月9日(火)

【県外対象者】平成31年3月29日(金)～平成31年4月9日(火)

講習会場

- 県内7地区(県南・県央・県北・五島・上五島・壱岐・対馬)で開催します。受講される地区は自由です。各会場は開設講習一覧(本パンフレット)をご覧ください。

受講料

- 1講習6時間・・・6,000円
- 平成31年度に必修講習1, 選択必修講習1 及び選択講習3の30時間の講習を受ける場合は、30,000円を納入してください。

金融機関名 ▶ 十八銀行大橋支店 預金種別 ▶ 普通 口座番号 ▶ 297312
口座名義者 ▶ 長崎県教員免許状更新講習連絡協議会

受講料納付及び 受講申込書提出期間

平成31年3月25日(月)～平成31年4月15日(月)必着
(受講申込書が期間内に届かない場合は、予約した講習は自動的に「受講キャンセル」となります。)

【提出先】〒852-8521 長崎市文教町1-14
長崎県教員免許状更新講習連絡協議会事務局

平成31年度 開設講習一覽

- 同じ講習名のもを複数受講することはできません。受講2年目の方も同様です。
- 受講者が7名以下(離島地区の場合、ごく少人数)の場合、講習を中止する場合があります。
- 講習内容の詳細は、ホームページ『開設講習一覽』からシラバスにてご確認ください。なお、会場等の変更についてもホームページでお知らせします。

開設者名	講習名	会場	開設日	定員	対象職種			主な受講対象 学校種	
					教諭	養護教諭	栄養教諭		
必 修	長崎大学	【必修】教育の最新事情および子どもの変化に対応した取り組み	文教キャンパス(長崎市文教町)	5/25(土)	120	○	○	○	全学校種
	長崎大学	【必修】教育の最新事情および子どもの変化に対応した取り組み	文教キャンパス(長崎市文教町)	6/8(土)	120	○	○	○	全学校種
	長崎大学	【必修】教育の最新事情および子どもの変化に対応した取り組み	文教キャンパス(長崎市文教町)	6/29(土)	120	○	○	○	全学校種
	長崎大学	【必修】教育の最新事情および子どもの変化に対応した取り組み	文教キャンパス(長崎市文教町)	7/13(土)	120	○	○	○	全学校種
	長崎純心大学	【必修】教育の最新事情	長崎市三ツ山町	8/3(土)	160	○	○	○	全学校種
	活水女子大学	【必修】教育政策および学校教育に関する近年の動向と実践上の課題	東山手キャンパス(長崎市東山手町)	8/7(水)	120	○	○	○	全学校種
	長崎大学	【必修】教育の最新事情および子どもの変化に対応した取り組み	文教キャンパス(長崎市文教町)	8/17(土)	120	○	○	○	全学校種
	活水女子大学	【必修】教育政策および学校教育に関する近年の動向と実践上の課題	東山手キャンパス(長崎市東山手町)	8/23(金)	120	○	○	○	全学校種
選 択 必 修	長崎大学	【選択必修】学校の内外における連携及び学校における危機管理	文教キャンパス(長崎市文教町)	5/26(日)	120	○	○	○	全学校種
	長崎大学	【選択必修】教育の情報化	文教キャンパス(長崎市文教町)	5/26(日)	40	○	○	○	小・中・高支
	長崎大学	【選択必修】教育政策の動向についての理解	文教キャンパス(長崎市文教町)	6/9(日)	120	○	○	○	全学校種
	長崎大学	【選択必修】教育の情報化	文教キャンパス(長崎市文教町)	6/9(日)	40	○	○	○	小・中・高支
	長崎外国語大学	【選択必修】食文化から見るヨーロッパの歴史と言語-歴史・外国語学習の効果的な動機づけの提案-	長崎市横尾	7/6(土)	50	○	△	△	小・中・高
	長崎純心大学	【選択必修】教育相談の充実をめざして	長崎市三ツ山町	7/20(土)	80	○	○	○	全学校種
	長崎大学	【選択必修】教育相談の理論と実際	文教キャンパス(長崎市文教町)	7/21(日)	120	○	○	○	全学校種
	長崎県立大学	【選択必修】教育の情報化(情報通信技術を利用した指導及び情報教育)	シーボルト校(西彼杵郡長与町)	8/3(土)	40	○	○	○	小・中・高支
	長崎外国語大学	【選択必修】学級集団づくりに活用するグループアプローチ-学級集団アセスメントにもとづいて-	長崎市横尾	8/6(火)	40	○	○	△	小・中・高
	長崎大学	【選択必修】英語表現と機能 -学校文法への示唆-	文教キャンパス(長崎市文教町)	8/7(水)	30	○	△	△	中・高
	活水女子大学	【選択必修】小学校外国語活動・外国語のねらいと授業の組み方	東山手キャンパス(長崎市東山手町)	8/8(木)	40	○	△	△	小
	活水女子大学	【選択必修】学校と法・裁判	東山手キャンパス(長崎市東山手町)	8/8(木)	60	○	○	○	全学校種
	活水女子大学	【選択必修】「主体的・対話的で深い学び」の理論と実践	東山手キャンパス(長崎市東山手町)	8/8(木)	60	○	○	○	全学校種
	長崎大学	【選択必修】教育相談の理論と実際	文教キャンパス(長崎市文教町)	8/18(日)	120	○	○	○	全学校種
	長崎大学	【選択必修】教育の情報化	文教キャンパス(長崎市文教町)	8/18(日)	40	○	○	○	小・中・高支
	活水女子大学	【選択必修】事例で考える生徒指導・教育相談の課題	東山手キャンパス(長崎市東山手町)	8/19(月)	40	○	○	○	全学校種
	長崎外国語大学	【選択必修】小学校教師のための英語再入門	長崎市横尾	8/19(月)	20	○	△	△	小
	長崎総合科学大学	【選択必修】進路指導、キャリア教育の実践	グリーンヒルキャンパス(長崎市網場町)	8/20(火)	50	○	△	△	全学校種
	長崎外国語大学	【選択必修】英語教育における「音楽」の位置づけ-理論的考察および効果的指導方法の検討-	長崎市横尾	8/20(火)	40	○	△	△	小・中・高
	長崎女子短期大学	【選択必修】子どものたちの「世界」を考える	長崎市弥生町	8/20(火)	60	○	○	○	幼・小・こ
	長崎総合科学大学	【選択必修】「特別の教科道徳」の特質と課題	グリーンヒルキャンパス(長崎市網場町)	8/22(木)	50	○	△	△	全学校種
	活水女子大学	【選択必修】学校におけるハラスメント	東山手キャンパス(長崎市東山手町)	8/22(木)	60	○	○	○	全学校種
	長崎大学	【選択必修】教育の情報化	文教キャンパス(長崎市文教町)	8/25(日)	40	○	○	○	小・中・高支
	選 択	長崎大学	【選択】小学校の学習指導Ⅲ	文教キャンパス(長崎市文教町)	5/18(土)	50	○		
長崎大学		【選択】中学校(英語教育)における英語コミュニケーション力向上に資する言語活動・文法指導について	文教キャンパス(長崎市文教町)	5/18(土)	30	○			中・高
長崎大学		【選択】美術教育(工芸・基礎)	文教キャンパス(長崎市文教町)	5/18(土)	20	○			中・高
長崎県立大学		【選択】郷土料理を活かした教材とした指導	シーボルト校(西彼杵郡長与町)	5/18(土)	25			○	小・中
長崎純心大学		【選択】リトミックを基にした音楽表現活動についての体験と考察	長崎市三ツ山町	5/18(土)	35	○			幼・こ
長崎純心大学		【選択】世界の長崎	長崎市三ツ山町	5/18(土)	50	○			小・中・高
長崎大学		【選択】美術教育(工芸・基礎)	文教キャンパス(長崎市文教町)	5/19(日)	20	○			中・高
長崎県立大学		【選択】食育の現状と食生活・栄養調査のまとめ方	シーボルト校(西彼杵郡長与町)	5/19(日)	20	○		○	幼・小・中・こ
長崎大学		【選択】いろいろなものづくり(情報・栽培)	文教キャンパス(長崎市文教町)	5/25(土)	30	○			中・高
長崎大学		【選択】現代社会を理解する経済的視点	片淵キャンパス(長崎市片淵)	5/25(土)	20	○			中・高
長崎純心大学		【選択】音楽づくりを通して創造性豊かな表現活動を試みる	長崎市三ツ山町	5/25(土)	30	○			幼・こ
長崎大学		【選択】小学校の学習指導Ⅱ	文教キャンパス(長崎市文教町)	6/1(土)	50	○			小
長崎大学		【選択】保育と家庭科	文教キャンパス(長崎市文教町)	6/8(土)	50	○			幼・中・高・こ
長崎大学		【選択】いろいろなものづくり(エネルギー・電気電子)	文教キャンパス(長崎市文教町)	6/8(土)	15	○			中・高
長崎大学		【選択】学校における栽培入門	文教キャンパス(長崎市文教町)	6/8(土)	20	○			幼・小・中・こ
長崎外国語大学		【選択】「翻訳」から学ぶ	長崎市横尾	6/8(土)	50	○			小・中・高
長崎大学		【選択】小学校の学習指導Ⅳ	文教キャンパス(長崎市文教町)	6/15(土)	50	○			小
長崎大学		【選択】中学校の数学の内容と指導1	文教キャンパス(長崎市文教町)	6/15(土)	60	○			中
長崎大学		【選択】器楽アンサンブル	文教キャンパス(長崎市文教町)	6/15(土)	10	○			中・高
長崎大学		【選択】フードサイエンス	文教キャンパス(長崎市文教町)	6/15(土)	50	○		○	中・高

県南地区(長崎市・西彼杵郡長与町)

県南地区（長崎市・西彼杵郡長与町）

選択

開設者名	講習名	会場	開設日	定員	対象職種				主な受講対象 学校校種
					教諭	養護 教諭	栄養 教諭		
長崎大学	【選択】中学校と高等学校の理科の内容と指導	文教キャンパス(長崎市文教町)	6/15 (土)	30	○				中・高
長崎純心大学	【選択】リトミックを基にした音楽表現活動についての体験と考察	長崎市三ツ山町	6/15 (土)	35	○				幼・こ
長崎純心大学	【選択】小学校英語ブラッシュアップ	長崎市三ツ山町	6/15 (土)	40	○				小
長崎純心大学	【選択】現代の貧困問題と子ども・家庭の生活	長崎市三ツ山町	6/15 (土)	50	○	○	○		全学校種
長崎純心大学	【選択】子どもの造形表現	長崎市三ツ山町	6/15 (土)	30	○				幼・こ
長崎大学	【選択】小学校外国語活動・外国語における言語活動	文教キャンパス(長崎市文教町)	6/16 (日)	60	○				小・中
長崎大学	【選択】学校における危機管理	文教キャンパス(長崎市文教町)	6/22 (土)	60	○	○	○		全学校種
長崎純心大学	【選択】アクティブ・ラーニングを学ぶ	長崎市三ツ山町	6/22 (土)	60	○	○	○		全学校種
長崎純心大学	【選択】音楽づくりを通して創造性豊かな表現活動を試みる	長崎市三ツ山町	6/22 (土)	30	○				幼・こ
長崎純心大学	【選択】ドイツ語から英語を見る	長崎市三ツ山町	6/22 (土)	40	○				中・高
長崎大学	【選択】中学校国語科古典の内容と指導	文教キャンパス(長崎市文教町)	6/29 (土)	50	○				中
長崎大学	【選択】体育・スポーツ科学の研究動向と新たな知Ⅰ	文教キャンパス(長崎市文教町)	6/29 (土)	30	○				中・高
長崎県立大学	【選択】メディア文化の現状とグローバル化の影響	シーボルト校(西彼杵郡長与町)	6/29 (土)	50	○				小・中・高
長崎大学	【選択】幼稚園における教育内容の充実	文教キャンパス(長崎市文教町)	7/6 (土)	70	○				幼・こ
長崎大学	【選択】体育・スポーツ科学の研究動向と新たな知Ⅱ	文教キャンパス(長崎市文教町)	7/6 (土)	40	○				中・高
長崎大学	【選択】自然界を知るための教材・教具	文教キャンパス(長崎市文教町)	7/13 (土)	24	○				幼・小・中・こ
長崎大学	【選択】ダンスの指導法	文教キャンパス(長崎市文教町)	7/13 (土)	30	○				中・高
長崎純心大学	【選択】対人コミュニケーション	長崎市三ツ山町	7/13 (土)	52	○	○	○		幼・小・中・高・こ
長崎純心大学	【選択】子どもの造形表現	長崎市三ツ山町	7/13 (土)	30	○				幼・こ
長崎純心大学	【選択】発達障害のアセスメントと臨床心理学的支援	長崎市三ツ山町	7/13 (土)	50	○	○	○		全学校種
長崎純心大学	【選択】現代の貧困問題と子ども・家庭の生活	長崎市三ツ山町	7/20 (土)	50	○	○	○		全学校種
長崎大学	【選択】特別支援教育の意義と指導の在り方	文教キャンパス(長崎市文教町)	7/21 (日)	80	○	○			全学校種
長崎純心大学	【選択】アクティブ・ラーニングを学ぶ	長崎市三ツ山町	7/27 (土)	60	○	○	○		全学校種
長崎大学	【選択】中学校国語科の学習指導 ー書くこと・書写ー	文教キャンパス(長崎市文教町)	8/1 (木)	50	○				中
長崎大学	【選択】授業実践力をつける ー小学校国語ー	文教キャンパス(長崎市文教町)	8/2 (金)	50	○				小
長崎大学	【選択】理科・物理の「力学」指導のための基礎と応用	文教キャンパス(長崎市文教町)	8/2 (金)	40	○				高
長崎大学	【選択】美術教育 (伝統的絵画技法の研究)	文教キャンパス(長崎市文教町)	8/3 (土)	20	○				中・高
長崎大学	【選択】幼児を伸ばす教育活動Ⅲ	文教キャンパス(長崎市文教町)	8/3 (土)	60	○				幼・こ
長崎県立大学	【選択】養護教諭の職務と実践	シーボルト校(西彼杵郡長与町)	8/3 (土)	50		○			小・中・高
長崎県立大学	【選択】情報メディアと現代社会・経済	シーボルト校(西彼杵郡長与町)	8/3 (土)	50	○				全学校種
長崎大学	【選択】美術教育 (伝統的絵画技法の研究)	文教キャンパス(長崎市文教町)	8/4 (日)	20	○				中・高
長崎外国語大学	【選択】「辞書」を巡る諸問題	長崎市横尾	8/5 (月)	50	○				小・中・高
長崎大学	【選択】子どもの心身の健康を守るために	文教キャンパス(長崎市文教町)	8/6 (火)	60	○	○	○		全学校種
長崎大学	【選択】歯と口の健康	文教キャンパス(長崎市文教町)	8/6 (火)	60	○	○	○		全学校種
活水女子大学	【選択】日本語の感性を育てる	東山手キャンパス(長崎市東山手町)	8/6 (火)	60	○				小・中・高
長崎大学	【選択】高等学校国語科古典の内容と指導	文教キャンパス(長崎市文教町)	8/7 (水)	50	○				高
長崎大学	【選択】社会科地理歴史の諸問題	文教キャンパス(長崎市文教町)	8/7 (水)	60	○				中・高
長崎大学	【選択】環境問題を多面的に捉える	文教キャンパス(長崎市文教町)	8/8 (木)	60	○				全学校種
長崎純心大学	【選択】対人コミュニケーション	長崎市三ツ山町	8/8 (木)	52	○	○	○		幼・小・中・高・こ
長崎純心大学	【選択】長崎の歴史と文化の理解	長崎市三ツ山町	8/8 (木)	70	○				小・中・高
長崎純心大学	【選択】音楽鑑賞及び鍵盤ハーモニカを用いた主体的・対話的で深い学び	長崎市三ツ山町	8/8 (木)	30	○				幼・小・こ
長崎純心大学	【選択】子ども家庭福祉に関する支援機関との連携	長崎市三ツ山町	8/8 (木)	60	○	○			全学校種
長崎外国語大学	【選択】検定試験と英語学習の連動ー長崎外国語大学における事例ー	長崎市横尾	8/8 (木)	50	○				小・中・高
長崎純心大学	【選択】対人コミュニケーション	長崎市三ツ山町	8/10 (土)	52	○	○	○		幼・小・中・高・こ
長崎純心大学	【選択】憲法と社会倫理	長崎市三ツ山町	8/10 (土)	80	○				小・中・高
長崎純心大学	【選択】音楽鑑賞及び鍵盤ハーモニカを用いた主体的・対話的で深い学び	長崎市三ツ山町	8/10 (土)	30	○				幼・小・こ
長崎外国語大学	【選択】古典を生かすー学習における「古典」の効果的な利用方法の提案ー	長崎市横尾	8/19 (月)	50	○				小・中・高
長崎大学	【選択】小学校の学習指導Ⅰ	文教キャンパス(長崎市文教町)	8/20 (火)	50	○				小
長崎大学	【選択】高等学校の数学の内容と指導Ⅰ	文教キャンパス(長崎市文教町)	8/20 (火)	60	○				高
長崎大学	【選択】Arduinoによる計測・制御入門	文教キャンパス(長崎市文教町)	8/20 (火)	10	○				中・高
長崎大学	【選択】社会総がかりで子どもを育む	文教キャンパス(長崎市文教町)	8/20 (火)	100	○	○	○		幼・小・中・高・こ
長崎女子短期大学	【選択】基本的な発声技能と音楽的表現を交えた楽しい歌唱法	長崎市弥生町	8/20 (火)	30	○				幼・小・中
長崎女子短期大学	【選択】運動遊びによる心身の発達	長崎市弥生町	8/20 (火)	30	○				幼・小
長崎大学	【選択】中学校技術・家庭(技術分野)の指導	文教キャンパス(長崎市文教町)	8/22 (木)	30	○				中
長崎県立大学	【選択】青少年期の疾患と体の仕組みⅠ	シーボルト校(西彼杵郡長与町)	8/22 (木)	50		○			全学校種
活水女子大学	【選択】学校教育と健康づくり	東山手キャンパス(長崎市東山手町)	8/22 (木)	60	○	○	○		全学校種
活水女子大学	【選択】子ども理解に基づく保育実践を営む	東山手キャンパス(長崎市東山手町)	8/22 (木)	60	○				幼・こ

県南地区(長崎市・西彼杵郡長与町)

開設者名	講習名	会場	開設日	定員	対象職種			主な受講対象 学校種
					教諭	養護教諭	栄養教諭	
長崎女子短期大学	【選択】子どもと家庭の支援を考える	長崎市弥生町	8/22 (木)	30	○	○		幼・小・中・高
長崎大学	【選択】英語コミュニケーションと文法	文教キャンパス(長崎市文教町)	8/23 (金)	60	○			中・高
長崎県立大学	【選択】青少年期の疾患と体の仕組みⅡ	シーボルト校(西彼杵郡長与町)	8/23 (金)	50		○		全学校種
長崎総合科学大学	【選択】産業技術(船舶、機械)に関する最新の動向	グリーンヒルキャンパス(長崎市網場町)	8/23 (金)	50	○			小・中・高
活水女子大学	【選択】音楽スキルアップ〜ピアノ伴奏に着眼した音楽教育の展開と歌唱実践を通して考える発声や発音の指導法	新戸町キャンパス(長崎市新戸町)	8/23 (金)	40	○			小・中・高
長崎大学	【選択】水産科学の最新事情	文教キャンパス(長崎市文教町)	8/24 (土)	60	○			中・高
長崎大学	【選択】幼児を伸ばす教育活動Ⅱ	文教キャンパス(長崎市文教町)	8/24 (土)	60	○			幼・こ
長崎総合科学大学	【選択】情報コミュニケーション技術に関する最新の動向	グリーンヒルキャンパス(長崎市網場町)	8/26 (月)	24	○			全学校種
長崎総合科学大学	【選択】社会性・道徳性の発達	グリーンヒルキャンパス(長崎市網場町)	8/27 (火)	50	○			全学校種
活水女子大学	【選択】食の現状とその問題点	東山手キャンパス(長崎市東山手町)	8/27 (火)	20	○	○	○	全学校種
活水女子大学	【選択】幼稚園教育要領を踏まえた幼児教育の展開	東山手キャンパス(長崎市東山手町)	8/27 (火)	50	○			幼・こ
長崎総合科学大学	【選択】産業技術(電気電子、情報)に関する最新の動向	グリーンヒルキャンパス(長崎市網場町)	8/28 (水)	50	○			高
長崎総合科学大学	【選択】産業技術(建築)に関する最新の動向	グリーンヒルキャンパス(長崎市網場町)	8/28 (水)	50	○			高
活水女子大学	【選択】教育機関における食の安全確保	東山手キャンパス(長崎市東山手町)	8/28 (水)	60	○	○	○	全学校種
活水女子大学	【選択】幼児の音楽表現	東山手キャンパス(長崎市東山手町)	8/28 (水)	30	○			幼・こ
活水女子大学	【選択】生徒の不適応のアセスメントとその対応	東山手キャンパス(長崎市東山手町)	8/30 (金)	60	○	○		全学校種
長崎大学	【選択】子どもの心とからだ	坂本キャンパス2(長崎市坂本)	8/31 (土)	50		○		全学校種

県北地区(佐世保市)

長崎大学	【必修】教育の最新事情および子どもの変化に対応した取り組み	長崎国際大学(佐世保市ハウステンボス町)	6/16 (日)	120	○	○	○	全学校種
長崎県立大学	【必修】子どもたちの発達と学校教育	佐世保校(佐世保市川下町)	7/20 (土)	100	○	○	○	全学校種
長崎大学	【必修】教育の最新事情および子どもの変化に対応した取り組み	長崎県立大学佐世保校(佐世保市川下町)	8/3 (土)	120	○	○	○	全学校種
長崎国際大学	【必修】子どもたちと学校教育	佐世保市ハウステンボス町	8/3 (土)	70	○	○	○	全学校種
長崎短期大学	【必修】現代幼児教育の課題と対策	佐世保市椎木町	8/19 (月)	120	○	○	○	全学校種
長崎短期大学	【必修】現代幼児教育の課題と対策	佐世保市椎木町	9/7 (土)	120	○	○	○	全学校種

長崎大学	【選択必修】教育相談の理論と実際	長崎国際大学(佐世保市ハウステンボス町)	6/9 (日)	120	○	○	○	全学校種
長崎国際大学	【選択必修】楽しく英語を指導するための基礎知識	佐世保市ハウステンボス町	6/15 (土)	40	○	△	△	中・高
長崎大学	【選択必修】学校の内外における連携及び学校における危機管理	佐世保市労働福祉センター(佐世保市稲荷町)	8/2 (金)	120	○	○	○	全学校種
長崎大学	【選択必修】幼稚園教育要領と子どもを取り巻く環境の変化に対応する教師力について	長崎国際大学(佐世保市ハウステンボス町)	8/18 (日)	70	○	△	△	幼・こ
長崎短期大学	【選択必修】子どもを取り巻く環境の変化と現代教師論	佐世保市椎木町	8/20 (火)	120	○	△	△	幼・こ
長崎国際大学	【選択必修】子どもの学びを支えるースクールカウンセラー・スクールソーシャルワーカーとの協働ー	佐世保市ハウステンボス町	8/27 (火)	50	○	○	○	全学校種

長崎国際大学	【選択】食を通して健康を考える A	佐世保市ハウステンボス町	5/18 (土)	60	○		○	全学校種
長崎大学	【選択】中学校・高等学校の数学の内容と指導 1	長崎県立大学佐世保校(佐世保市川下町)	5/25 (土)	50	○			中・高
長崎大学	【選択】いろいろなものづくり(情報・栽培)	長崎県立大学佐世保校(佐世保市川下町)	5/25 (土)	40	○			中・高
長崎国際大学	【選択】体育・スポーツに関する最新情報～「スポーツ心理学」と「発達発達学の基礎理論」～	佐世保市ハウステンボス町	5/25 (土)	30	○			小・中・高
長崎国際大学	【選択】薬物乱用防止教育の在り方	佐世保市ハウステンボス町	5/26 (日)	50	○	○	○	全学校種
長崎大学	【選択】中学校と高等学校の理科の内容B	長崎国際大学(佐世保市ハウステンボス町)	6/8 (土)	25	○			中・高
長崎県立大学	【選択】「ヒト」「モノ」「思考」の歴史ー「歴史的アプローチ」の多様性ー	佐世保校(佐世保市川下町)	6/8 (土)	50	○			中・高
長崎国際大学	【選択】食を通して健康を考える B	佐世保市ハウステンボス町	6/8 (土)	60	○		○	全学校種
長崎県立大学	【選択】地域づくりのこれからー地域環境・地域社会・地域経済の観点に立ってー	佐世保校(佐世保市川下町)	6/15 (土)	80	○			全学校種
長崎国際大学	【選択】社会科・地理歴史科に活かす観光地理学	佐世保市ハウステンボス町	6/15 (土)	50	○			中・高
長崎大学	【選択】小学校の学習指導Ⅱ	長崎県立大学佐世保校(佐世保市川下町)	6/22 (土)	50	○			小
長崎県立大学	【選択】経済学から見た現代社会の課題	佐世保校(佐世保市川下町)	6/22 (土)	80	○			幼・小・中・高
長崎県立大学	【選択】地域づくりのこれからー地域環境・地域社会・地域経済の観点に立ってー	佐世保校(佐世保市川下町)	6/22 (土)	80	○			全学校種
長崎大学	【選択】中学校・高等学校の歌唱教材と歌唱法の研究	長崎短期大学(佐世保市椎木町)	6/29 (土)	20	○			中・高
長崎大学	【選択】中学校・高校国語科の内容と指導	長崎国際大学(佐世保市ハウステンボス町)	6/30 (日)	50	○			中・高
長崎県立大学	【選択】地域・流通・経営の視点からみた情報ないしシステムの最新動向	佐世保校(佐世保市川下町)	7/6 (土)	80	○			全学校種
長崎国際大学	【選択】やり直し英語学 / ICTの活用法	佐世保市ハウステンボス町	7/6 (土)	40	○			中・高
長崎国際大学	【選択】保育と玩具	佐世保市ハウステンボス町	7/7 (日)	40	○			幼・こ
長崎県立大学	【選択】地域・流通・経営の視点からみた情報ないしシステムの最新動向	佐世保校(佐世保市川下町)	7/13 (土)	80	○			全学校種
長崎大学	【選択】小学校の学習指導Ⅳ	長崎国際大学(佐世保市ハウステンボス町)	7/20 (土)	50	○			小
長崎大学	【選択】自然界を知るための教材・教具	長崎国際大学(佐世保市ハウステンボス町)	7/27 (土)	24	○			幼・小・中・高
長崎大学	【選択】特別支援教育の意義と指導の在り方	長崎県立大学佐世保校(佐世保市川下町)	8/3 (土)	80	○	○		全学校種
長崎県立大学	【選択】異文化間コミュニケーションを視野に入れた英語教育(外国語活動)	佐世保校(佐世保市川下町)	8/3 (土)	80	○			小・中
長崎大学	【選択】社会総がかりで子どもを育む	長崎国際大学(佐世保市ハウステンボス町)	8/17 (土)	100	○	○	○	幼・小・中・高
長崎国際大学	【選択】体育・スポーツに関する最新情報～「スポーツ栄養」と「コンディショニング」～	佐世保市ハウステンボス町	8/19 (月)	30	○			小・中・高
長崎短期大学	【選択】運動発達を巡る課題と運動指導および「幼児の音楽教育」	佐世保市椎木町	8/22 (木)	50	○			幼
長崎短期大学	【選択】造形教育の現在と心理学による保育	佐世保市椎木町	8/22 (木)	70	○			幼

開設者名	講習名	会場	開設日	定員	対象職種			主な受講対象 学校種
					教諭	養護教諭	栄養教諭	
選 択 県北地区(佐世保市)	長崎短期大学	【選択】今後の英語教育と好ましい食育	佐世保市椎木町	8/23 (金)	40	○		幼
	長崎短期大学	【選択】パソコンで業務の効率化を図る	佐世保市椎木町	8/23 (金)	40	○		幼
	長崎大学	【選択】小学校の学習指導Ⅰ	長崎県立大学佐世保校(佐世保市川下町)	8/25 (日)	50	○		小
	長崎短期大学	【選択】運動発達を巡る課題と運動指導および「幼児の音楽教育」	佐世保市椎木町	8/26 (月)	50	○		幼
	長崎短期大学	【選択】造形教育の現在と心理学による保育	佐世保市椎木町	8/26 (月)	70	○		幼
	長崎大学	【選択】学校における危機管理	長崎県立大学佐世保校(佐世保市川下町)	8/31 (土)	60	○	○	○

必 修 県央地区(諫早市・大村市)	長崎大学	【必修】教育の最新事情および子どもの変化に対応した取り組み	長崎県教育センター(大村市玖島)	6/15 (土)	120	○	○	○	全学校種
	長崎大学	【必修】教育の最新事情および子どもの変化に対応した取り組み	長崎県教育センター(大村市玖島)	6/22 (土)	120	○	○	○	全学校種
	長崎大学	【必修】教育の最新事情および子どもの変化に対応した取り組み	長崎県教育センター(大村市玖島)	7/6 (土)	120	○	○	○	全学校種
	長崎大学	【必修】教育の最新事情および子どもの変化に対応した取り組み	長崎県教育センター(大村市玖島)	7/27 (土)	120	○	○	○	全学校種
	長崎大学	【必修】教育の最新事情および子どもの変化に対応した取り組み	長崎県教育センター(大村市玖島)	8/18 (日)	120	○	○	○	全学校種
	長崎大学	【必修】教育の最新事情および子どもの変化に対応した取り組み	長崎県教育センター(大村市玖島)	8/24 (土)	120	○	○	○	全学校種
	長崎大学	【必修】教育の最新事情および子どもの変化に対応した取り組み	長崎県教育センター(大村市玖島)	8/25 (日)	120	○	○	○	全学校種

選 択 必 修	長崎大学	【選択必修】教育相談の理論と実際	長崎県教育センター(大村市玖島)	5/19 (日)	120	○	○	○	全学校種
	長崎大学	【選択必修】学校の内外における連携及び学校における危機管理	長崎県教育センター(大村市玖島)	6/16 (日)	120	○	○	○	全学校種
	長崎ウエスレヤン大学	【選択必修】学校における危機管理上の課題	諫早市西栄田町	8/1 (木)	40	○	△	△	小・中・高
	長崎ウエスレヤン大学	【選択必修】教育現場のICT化とプログラミング教育	諫早市西栄田町	8/2 (金)	30	○	△	△	小・中
	長崎大学	【選択必修】教育政策の動向についての理解	長崎ウエスレヤン大学(諫早市西栄田町)	8/3 (土)	120	○	○	○	全学校種
	長崎大学	【選択必修】幼稚園教育要領と子どもを取り巻く環境の変化に対応する教師力について	ホームページでご確認ください。		70	○	△	△	幼・こ
	長崎ウエスレヤン大学	【選択必修】ボランティア学習の指導と展開	諫早市西栄田町	8/8 (木)	25	○	○	△	全学校種
	長崎大学	【選択必修】学校の内外における連携及び学校における危機管理	長崎ウエスレヤン大学(諫早市西栄田町)	8/23 (金)	120	○	○	○	全学校種

選 択	長崎大学	【選択】体験型学習法による環境教育と教科への対応	大村工業高等学校(大村市森園町)	5/25 (土)	40	○			幼・小・こ
	長崎大学	【選択】小学校の学習指導Ⅱ	虹の原特別支援学校(大村市宮小路)	6/8 (土)	50	○			小
	長崎大学	【選択】学校教育と野外体験活動	国立諫早青少年自然の家(諫早市白木峰町)	6/15 (土)	30	○			全学校種
	長崎大学	【選択】特別支援教育の現状と課題	大村中央公民館(コミュニティセンター)(大村市幸町)	6/15 (土)	100	○	○	○	全学校種
	長崎大学	【選択】中・高英語教育における「異文化理解」指導の理論と方法	西陵高等学校(諫早市多良見町)	6/22 (土)	30	○			中・高
	長崎大学	【選択】中学校と高等学校の理科の内容A	大村城南高等学校(大村市久原)	7/6 (土)	30	○			中・高
	長崎大学	【選択】中学校・高校国語科の内容と指導	大村高等学校(大村市久原)	7/7 (日)	50	○			中・高
	長崎大学	【選択】自然界を知るための教材・教具	諫早東高等学校(諫早市森山町)	7/20 (土)	24	○			幼・小・中・こ
	長崎大学	【選択】中学校・高等学校の数学の内容と指導2	諫早高等学校(諫早市東小路町)	7/21 (日)	50	○			中・高
	長崎大学	【選択】社会総がかりで子どもを育む	大村中央公民館(コミュニティセンター)(大村市幸町)	7/21 (日)	100	○	○	○	幼・小・中・高・こ
	長崎大学	【選択】小学校の学習指導Ⅲ	大村城南高等学校(大村市久原)	7/27 (土)	50	○			小
	長崎大学	【選択】小学校の学習指導Ⅳ	ろう学校(大村市宮小路)	7/27 (土)	50	○			小
	長崎ウエスレヤン大学	【選択】学校における福祉教育の指導と展開	諫早市西栄田町	7/27 (土)	50	○	○		全学校種
	長崎ウエスレヤン大学	【選択】長崎っ子と世界をつなぐ実践的な国際理解教育	諫早市西栄田町	7/30 (火)	40	○	○		小・中
	長崎ウエスレヤン大学	【選択】観光まちづくりと地域国際化	諫早市西栄田町	8/1 (木)	24	○			小・中・高
	長崎ウエスレヤン大学	【選択】教育現場で活かすアサーティブ	諫早市西栄田町	8/2 (金)	30	○	○		幼・小・中・高・支
	長崎ウエスレヤン大学	【選択】観光まちづくりと地域国際化	諫早市西栄田町	8/2 (金)	24	○			小・中・高
	長崎ウエスレヤン大学	【選択】障害を持っている人たちの支援について理解する	諫早市西栄田町	8/5 (月)	30	○	○		全学校種
	長崎ウエスレヤン大学	【選択】「やさしい日本語」を用いたコミュニケーション	諫早市西栄田町	8/6 (火)	30	○	○		幼・小・中・高・支
	長崎ウエスレヤン大学	【選択】障害者本人の力を引き出す支援	諫早市西栄田町	8/6 (火)	30	○	○		支
	長崎ウエスレヤン大学	【選択】園児・児童・生徒に関するデータの集計分析に関するエクセルの活用	諫早市西栄田町	8/7 (水)	30	○			全学校種
	長崎ウエスレヤン大学	【選択】障がい者の雇用・就労を考える	諫早市西栄田町	8/8 (木)	30	○	○		支
	長崎ウエスレヤン大学	【選択】現代中国語事情と中国語入門	諫早市西栄田町	8/8 (木)	30	○	○		全学校種
	長崎大学	【選択】学校教育と野外体験活動	国立諫早青少年自然の家(諫早市白木峰町)	8/10 (土)	30	○			全学校種
	長崎大学	【選択】小学校の学習指導Ⅰ	西陵高等学校(諫早市多良見町)	8/18 (日)	50	○			小
	長崎大学	【選択】小学校の学習指導Ⅰ	虹の原特別支援学校(大村市宮小路)	8/22 (木)	50	○			小
	長崎大学	【選択】中学校、高等学校の音楽科教育と鑑賞教材研究	長崎ウエスレヤン大学(諫早市西栄田町)	8/22 (木)	40	○			中・高・支
	長崎大学	【選択】学校における危機管理	長崎ウエスレヤン大学(諫早市西栄田町)	8/24 (土)	60	○	○	○	全学校種
	長崎大学	【選択】中学校におけるバランスのとれた英語4技能の指導について	諫早商業高等学校(諫早市宇都町)	8/25 (日)	50	○			中
	長崎大学	【選択】幼児を伸ばす教育活動Ⅰ	長崎県教育センター(大村市玖島)	9/7 (土)	60	○			幼・こ
	長崎大学	【選択】学校教育と野外体験活動	国立諫早青少年自然の家(諫早市白木峰町)	9/14 (土)	30	○			全学校種
	長崎大学	【選択】経済学および児童虐待をめぐる諸問題	諫早農業高等学校(諫早市立石町)	9/29 (日)	60	○			中・高
長崎大学	【選択】学校教育と野外体験活動	国立諫早青少年自然の家(諫早市白木峰町)	10/5 (土)	30	○			全学校種	

	開設者名	講習名	会場	開設日	定員	対象職種				主な受講対象学校種
						教諭	養護教諭	栄養教諭	主な受講対象学校種	
五島地区	長崎大学	【必修】教育の最新事情および子どもの変化に対応した取り組み	五島振興局(五島市福江町)	5/18(土)	75	○	○	○	○	全学校種
	長崎大学	【選択必修】教育政策の動向についての理解	五島市役所(五島市福江町)	7/7(日)	75	○	○	○	○	全学校種
	長崎大学	【選択】幼稚園における教育内容の充実	五島高等学校(五島市池田町)	5/25(土)	30	○				幼・こ
	長崎大学	【選択】小学校の学習指導Ⅲ	五島市役所(五島市福江町)	6/8(土)	50	○				小
	長崎大学	【選択】音楽理論	福江小学校(五島市錦町)	6/9(日)	10	○				中・高
	長崎大学	【選択】小学校の学習指導Ⅳ	五島海陽高等学校(五島市坂の上)	6/15(土)	50	○				小
	長崎大学	【選択】自然界を知るための教材・教具	五島市役所(五島市福江町)	7/6(土)	24	○				幼・小・中・こ
	長崎大学	【選択】人の心と体	五島市役所(五島市福江町)	7/13(土)	60	○	○			全学校種
	長崎大学	【選択】学校と関係機関との連携～児童福祉制度と少年司法制度～	五島海陽高等学校(五島市坂の上)	7/20(土)	50	○	○			全学校種
	長崎大学	【選択】社会総がかりで子どもを育む	五島振興局(五島市福江町)	7/26(金)	80	○	○	○		幼・小・中・高・こ
長崎大学	【選択】特別支援教育の意義と指導の在り方	五島振興局(五島市福江町)	7/27(土)	60	○	○			全学校種	
上五島地区	長崎国際大学	【必修】子どもたちの発達と学校教育	新島日鶴島開発総合センター(南松浦郡新上五島町)	6/29(土)	75	○	○	○	○	全学校種
	長崎大学	【選択必修】学校の内外における連携及び学校における危機管理	新島日鶴島開発総合センター(南松浦郡新上五島町)	6/30(日)	75	○	○	○	○	全学校種
	長崎大学	【選択】自然界を知るための教材・教具	上五島高等学校(南松浦郡新上五島町)	5/25(土)	24	○				幼・小・中・こ
	長崎大学	【選択】小学校の学習指導Ⅰ	上五島高等学校(南松浦郡新上五島町)	7/6(土)	50	○				小
	長崎大学	【選択】小学校の学習指導Ⅱ	新島日鶴島開発総合センター(南松浦郡新上五島町)	7/13(土)	50	○				小
	長崎大学	【選択】社会総がかりで子どもを育む	新島日鶴島開発総合センター(南松浦郡新上五島町)	7/25(木)	50	○	○	○		幼・小・中・高・こ
長崎大学	【選択】特別支援教育の意義と指導の在り方	新島日鶴島開発総合センター(南松浦郡新上五島町)	7/28(日)	60	○	○			全学校種	
吉岐地区	長崎国際大学	【必修】子どもたちの発達と学校教育	吉岐の島ホール(吉岐市郷ノ浦町)	6/22(土)	75	○	○	○	○	全学校種
	長崎大学	【選択必修】学校の内外における連携及び学校における危機管理	吉岐の島ホール(吉岐市郷ノ浦町)	7/21(日)	75	○	○	○	○	全学校種
	長崎大学	【選択】幼稚園における教育内容の充実	吉岐高等学校(吉岐市郷ノ浦町)	5/18(土)	30	○				幼・こ
	長崎大学	【選択】自然界を知るための教材・教具	吉岐商業高等学校(吉岐市勝本町)	6/8(土)	24	○				幼・小・中・こ
	長崎大学	【選択】人の心と体	吉岐の島ホール(吉岐市郷ノ浦町)	6/16(日)	50	○	○			全学校種
	長崎大学	【選択】小学校の学習指導Ⅳ	吉岐の島ホール(吉岐市郷ノ浦町)	6/29(土)	50	○				小
	長崎大学	【選択】小学校の学習指導Ⅲ	吉岐の島ホール(吉岐市郷ノ浦町)	7/7(日)	50	○				小
	長崎大学	【選択】社会総がかりで子どもを育む	石田農村環境改善センター(吉岐市石田町)	7/31(水)	80	○	○	○		幼・小・中・高・こ
	長崎大学	【選択】特別支援教育の現状と課題	吉岐の島ホール(吉岐市郷ノ浦町)	8/17(土)	60	○	○	○		全学校種
	長崎大学	【選択】新学習指導要領を踏まえた算数・数学科の授業改善	吉岐商業高等学校(吉岐市勝本町)	10/5(土)	50	○				小・中・高
対馬地区	長崎国際大学	【必修】子どもたちの発達と学校教育	美津島文化会館(対馬市美津島町)	5/25(土)	75	○	○	○	○	全学校種
	長崎大学	【選択必修】教育政策の動向についての理解	美津島文化会館(対馬市美津島町)	6/23(日)	75	○	○	○	○	全学校種
	長崎大学	【選択】小学校の学習指導Ⅰ	対馬高等学校(対馬市厳原町)	5/18(土)	50	○				小
	長崎大学	【選択】自然界を知るための教材・教具	美津島文化会館(対馬市美津島町)	6/22(土)	24	○				幼・小・中・こ
	長崎大学	【選択】小学校の学習指導Ⅱ	対馬高等学校(対馬市厳原町)	7/6(土)	50	○				小
	長崎大学	【選択】中学校と高等学校の理科の内容と指導	豊玉高等学校(対馬市豊玉町)	7/13(土)	25	○				中・高
	長崎大学	【選択】特別支援教育の現状と課題	美津島文化会館(対馬市美津島町)	7/20(土)	60	○	○	○		全学校種
	長崎国際大学	【選択】体育・スポーツに関する最新情報～「体育・スポーツ原理」と「体力とトレーニング」～	豊玉高等学校(対馬市豊玉町)	7/27(土)	30	○				小・中・高
	長崎大学	【選択】学校における危機管理	美津島文化会館(対馬市美津島町)	8/3(土)	60	○	○	○		全学校種
	長崎大学	【選択】社会総がかりで子どもを育む	美津島文化会館(対馬市美津島町)	8/7(水)	80	○	○	○		幼・小・中・高・こ
長崎大学	【選択】新学習指導要領を踏まえた国語科の授業改善	豊玉文化会館(対馬市豊玉町)	10/5(土)	50	○				小・中・高	

受講方法について

受講期間に、「必修領域」及び「選択必修領域」の各6時間並びに「選択領域」については最少で18時間の合計30時間を受講・修了する必要があります。旧免許状所持者は、現在就いている職又はこれから就くことを希望している職に対応した選択領域講習を受講する必要があります。新免許状所持者は、所持する教員免許状の免許種に対応した選択領域講習を受講する必要があります。例えば、「教諭」と「養護教諭」の免許状を持つ者が両方の免許状を更新するためには、現在の職にかかわらず、対象職種に「教諭」と「養護教諭」を含む講習をそれぞれ18時間受講しなければなりません。

「対象職種」欄について

必修領域と選択領域の場合は、目的とする職種に○印が付いている講習を受講してください。選択必修領域の場合は、目的とする職種に○印又は△印が付いている講習を受講してください。(△印の講習は、取り扱う事項・内容に応じ、その講習が想定する主な受講対象外の職種になりますが、受講は可能です。)

「主な受講対象学校種」欄について

講習内容に照らし、想定される主な受講対象者を示したものであり、受講者を制限するものではありませんので、示されていない対象の方も受講することは可能です。ただし、対象以外の方が受講されても示された対象者を想定した講習内容となります。

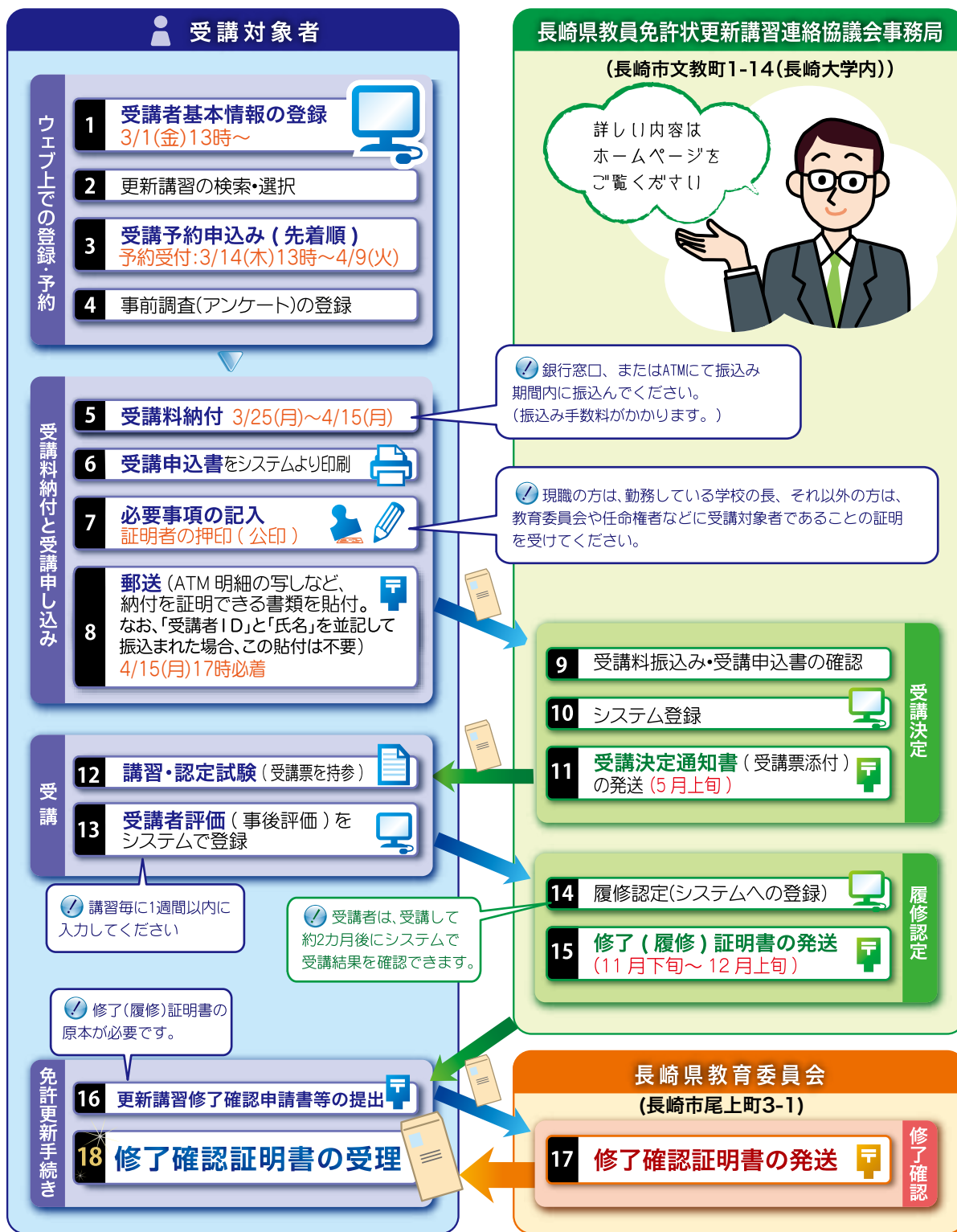
なお、この欄に記載の以下の一文字は次の学校種を示しています。

幼：幼稚園、小：小学校、中：中学校、高：高等学校、支：特別支援学校、こ：幼保連携型認定こども園

長崎県教員免許状更新講習の流れ図

免許状を更新するためには下記の手続きが必要です。

- 修了確認期限前又は有効期間満了日前の2年間のうち、大学などで、最少で30時間の更新講習を受講し修了する。
- 教育委員会で、免許状更新手続きを行い、修了確認を受ける。(書類等で長崎県教育庁教職員課 職員・免許班へ提出)



お問合せ先

更新講習 (受講申込書の提出先)

長崎県教員免許状更新講習連絡協議会事務局
(事務担当大学/長崎大学 教員免許状更新講習支援室)

〒852-8521 長崎市文教町1番14号(長崎大学内)
TEL. **095-819-2872** FAX. 095-819-2873

✉ kyoumen@ml.nagasaki-u.ac.jp

🖥️ 長崎県教員免許状更新講習

更新手続・免許 (更新講習修了確認申請書等の提出先)

長崎県教育庁教職員課 職員・免許班

〒850-8570 長崎市尾上町3番1号
TEL. **095-894-3334**

🖥️ 教員免許更新制 長崎県