

自転車の登録について

本学では自転車の放置・盗難防止及び環境整備を目的に「自転車通学者の登録制」を導入しています。

「学生支援センター」で登録手続きができます。自転車通学する学生は必ず登録してください。



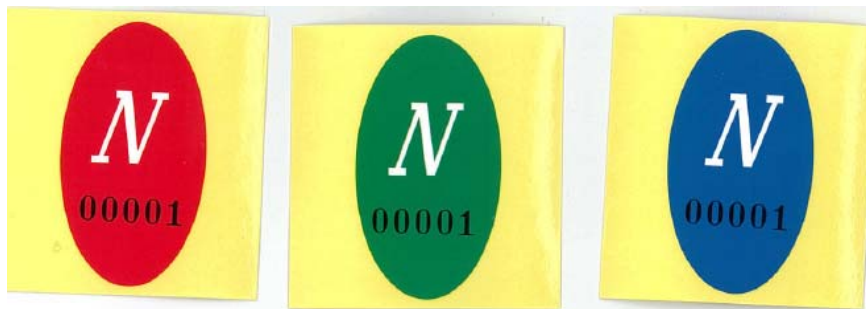
【登録方法】

登録用紙に記入し、シールを受取ってください。

学生証、防犯登録番号、自転車のメーカー名、色等の特徴が必要です。

- ※ 後輩等に譲る場合は、必ず譲り受けた本人が手続きするよう指示してください。
- ※ 卒業等で自転車を使用しなくなった場合は、登録の抹消手続きをし、キャンパス内に自転車を放置しないようにお願いします。

配布する登録シール



学部・研究科ごとで登録シールの色が異なります。(全 11 色)

※上記は一例です。

みなさん一人一人の協力でキャンパスがきれいになります

通学距離が1 km以内の方は、徒歩で通学するようにしましょう！

学生支援センター